

11月16日(木)晴れ*日勤					11月18日(土)曇り					11月21日(火)晴れ					11月23日(祝・木)晴れ				
時間帯別集計					時間帯別集計					時間帯別集計					時間帯別集計				
時間帯	件数	売上	実車率		時間帯	件数	売上	実車率		時間帯	件数	売上	実車率		時間帯	件数	売上	実車率	
Q1 ~11:00	4	¥ 10,500	4	53.6%	Q1 ~11:00	4	¥ 6,800	4	47.6%	Q1 ~11:00	3	¥ 5,400	3	22.9%	Q1 ~11:00	4	¥ 6,000	4	29.7%
Q2 11:00~14:00	5	¥ 6,800	9	32.2%	Q2 11:00~14:00	6	¥ 13,000	10	46.7%	Q2 11:00~14:00	4	¥ 6,200	7	24.3%	Q2 11:00~14:00	6	¥ 13,800	10	60.1%
Q3 14:00~17:00	4	¥ 11,600	13	46.7%	Q3 14:00~17:00	6	¥ 12,600	16	44.6%	Q3 14:00~17:00	3	¥ 7,600	10	26.9%	Q3 14:00~17:00	5	¥ 12,000	15	51.4%
Q4 17:00~20:00	8	¥ 12,200	21	54.4%	Q4 17:00~20:00	8	¥ 15,100	24	72.5%	Q4 17:00~20:00	7	¥ 10,800	17	56.2%	Q4 17:00~20:00	6	¥ 13,900	21	58.3%
Q5 20:00~23:00	0	¥ -0	21	0.0%	Q5 20:00~23:00	5	¥ 10,900	29	33.3%	Q5 20:00~23:00	3	¥ 6,100	20	39.7%	Q5 20:00~23:00	5	¥ 13,100	26	47.2%
Q6 23:00~2:00	0	¥ -0	21	0.0%	Q6 23:00~2:00	5	¥ 23,970	34	54.0%	Q6 23:00~2:00	0	¥ -0	20	0.0%	Q6 23:00~2:00	4	¥ 9,300	30	27.2%
Q7 2:00~	0	¥ -0	21	0.0%	Q7 2:00~	0	¥ -0	34	0.0%	Q7 2:00~	0	¥ -0	20	0.0%	Q7 2:00~	0	¥ -0	30	0.0%

11月25日(土)晴れ					11月27日(月)曇り					11月29日(水)晴れ					12月1日(金)曇り				
時間帯別集計					時間帯別集計					時間帯別集計					時間帯別集計				
時間帯	件数	売上	実車率		時間帯	件数	売上	実車率		時間帯	件数	売上	実車率		時間帯	件数	売上	実車率	
Q1 ~11:00	4	¥ 8,150	4	42.4%	Q1 ~11:00	4	¥ 8,100	4	39.4%	Q1 ~11:00	3	¥ 11,800	3	50.0%	Q1 ~11:00	1	¥ 31,500	1	100.0%
Q2 11:00~14:00	6	¥ 8,200	10	42.2%	Q2 11:00~14:00	6	¥ 10,100	10	38.9%	Q2 11:00~14:00	6	¥ 8,300	9	32.6%	Q2 11:00~14:00	0	¥ -0	1	0.0%
Q3 14:00~17:00	4	¥ 14,600	14	49.2%	Q3 14:00~17:00	5	¥ 11,800	15	49.2%	Q3 14:00~17:00	5	¥ 13,000	14	57.5%	Q3 14:00~17:00	1	¥ 20,160	2	33.3%
Q4 17:00~20:00	7	¥ 12,600	21	79.7%	Q4 17:00~20:00	6	¥ 9,900	21	65.5%	Q4 17:00~20:00	5	¥ 9,900	19	56.3%	Q4 17:00~20:00	9	¥ 13,300	11	70.6%
Q5 20:00~23:00	4	¥ 9,700	25	33.5%	Q5 20:00~23:00	4	¥ 26,480	25	42.3%	Q5 20:00~23:00	5	¥ 8,000	24	23.3%	Q5 20:00~23:00	3	¥ 6,700	14	45.9%
Q6 23:00~2:00	8	¥ 17,000	33	48.9%	Q6 23:00~2:00	3	¥ 8,100	28	31.9%	Q6 23:00~2:00	3	¥ 17,430	27	48.6%	Q6 23:00~2:00	0	¥ -0	14	0.0%
Q7 2:00~	4	¥ 11,100	37	38.5%	Q7 2:00~	0	¥ -0	28	0.0%	Q7 2:00~	2	¥ 3,800	29	34.6%	Q7 2:00~	0	¥ -0	14	0.0%

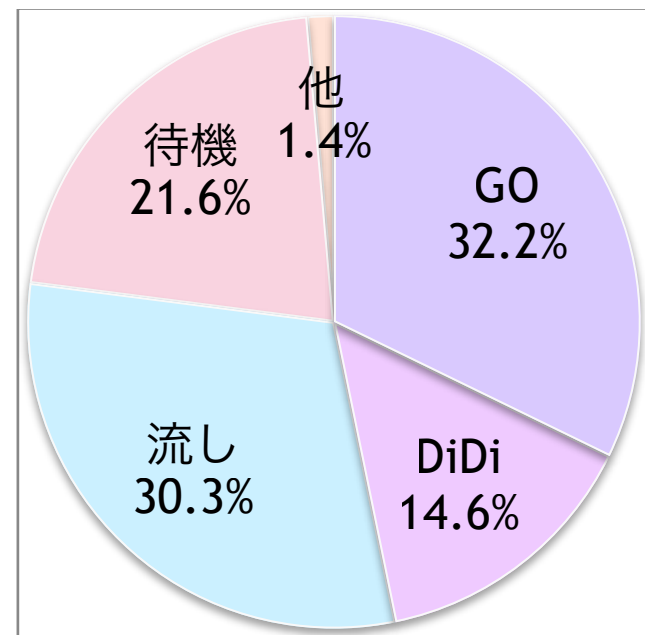
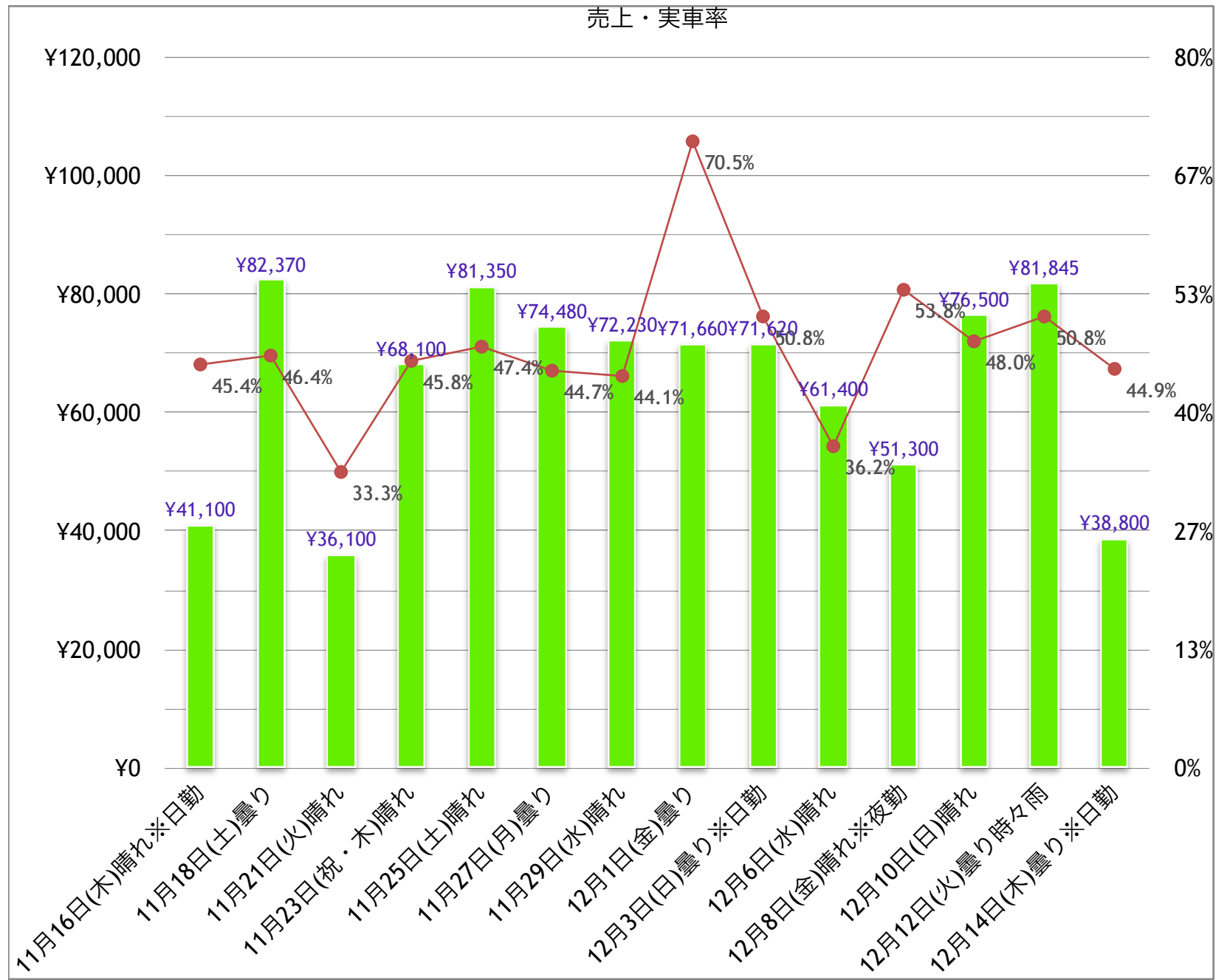
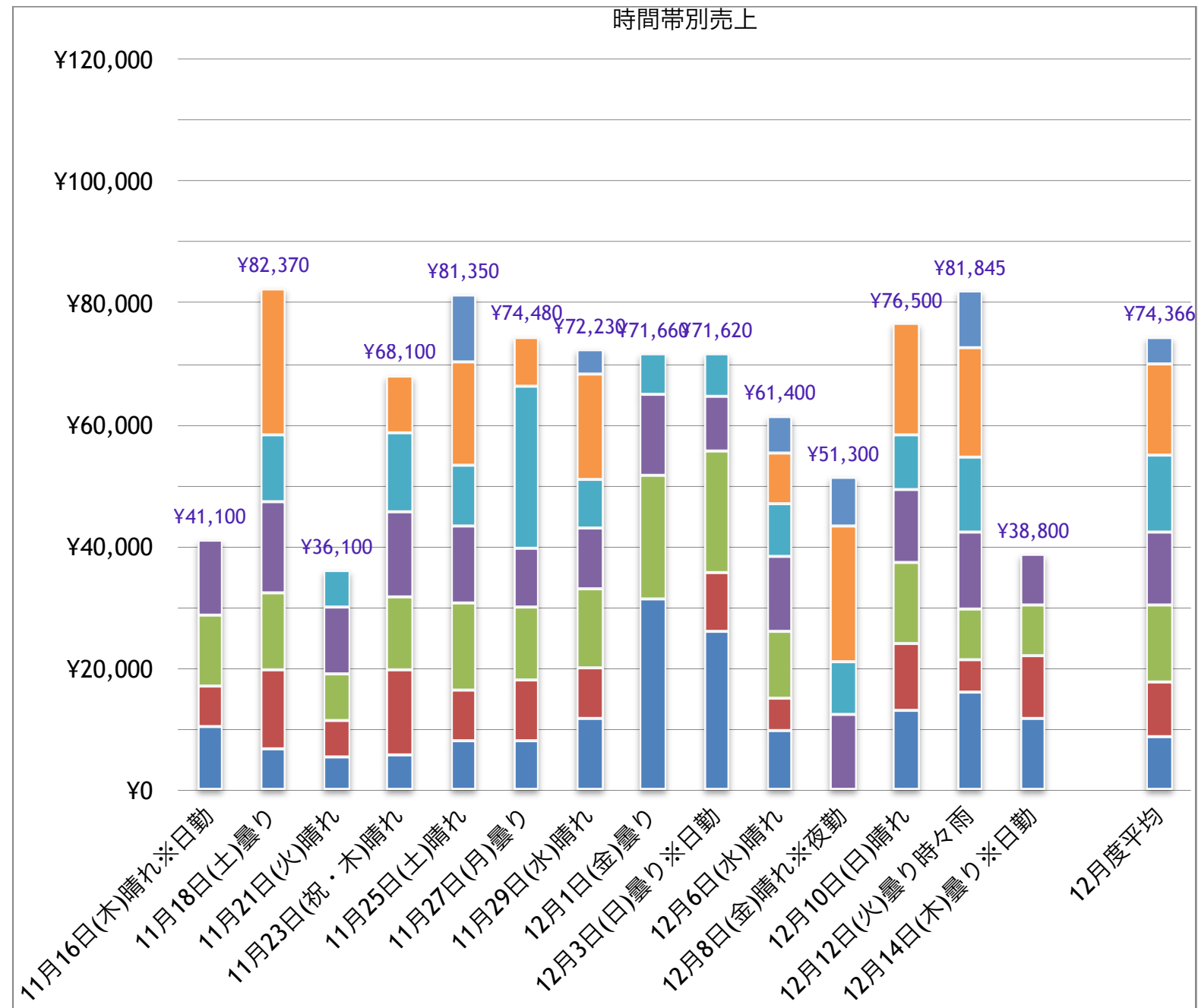
12月3日(日)曇り*日勤					12月6日(水)晴れ					12月8日(金)晴れ*夜勤					12月10日(日)晴れ				
時間帯別集計					時間帯別集計					時間帯別集計					時間帯別集計				
時間帯	件数	売上	実車率		時間帯	件数	売上	実車率		時間帯	件数	売上	実車率		時間帯	件数	売上	実車率	
Q1 ~11:00	3	¥ 26,110	3	62.8%	Q1 ~11:00	5	¥ 9,900	5	55.8%	Q1 ~11:00	0	¥ -0	0	0.0%	Q1 ~11:00	5	¥ 13,100	5	70.5%
Q2 11:00~14:00	3	¥ 9,700	6	35.8%	Q2 11:00~14:00	5	¥ 5,100	10	21.7%	Q2 11:00~14:00	0	¥ -0	0	0.0%	Q2 11:00~14:00	6	¥ 11,100	11	46.3%
Q3 14:00~17:00	1	¥ 20,010	7	65.6%	Q3 14:00~17:00	6	¥ 11,100	16	42.8%	Q3 14:00~17:00	0	¥ -0	0	0.0%	Q3 14:00~17:00	5	¥ 13,300	16	49.5%
Q4 17:00~20:00	5	¥ 8,900	12	37.2%	Q4 17:00~20:00	8	¥ 12,300	24	58.3%	Q4 17:00~20:00	7	¥ 12,640	7	78.4%	Q4 17:00~20:00	7	¥ 11,800	23	48.8%
Q5 20:00~23:00	1	¥ 6,900	13	59.3%	Q5 20:00~23:00	4	¥ 8,600	28	48.9%	Q5 20:00~23:00	3	¥ 8,400	10	26.1%	Q5 20:00~23:00	6	¥ 9,200	29	39.9%
Q6 23:00~2:00	0	¥ -0	13	0.0%	Q6 23:00~2:00	4	¥ 8,300	32	22.2%	Q6 23:00~2:00	4	¥ 22,360	14	53.9%	Q6 23:00~2:00	6	¥ 18,000	35	40.1%
Q7 2:00~	0	¥ -0	13	0.0%	Q7 2:00~	3	¥ 6,100	35	21.1%	Q7 2:00~	2	¥ 7,900	16	54.5%	Q7 2:00~	0	¥ -0	35	0.0%

12月12日(火)曇り時々雨					12月14日(木)曇り*日勤				
時間帯別集計					時間帯別集計				
時間帯	件数	売上	実車率		時間帯	件数	売上	実車率	
Q1 ~11:00	1	¥ 16,065	1	100.0%	Q1 ~11:00	7	¥ 11,900	7	52.3%
Q2 11:00~14:00	2	¥ 5,400	3	46.5%	Q2 11:00~14:00	5	¥ 10,300	12	42.2%
Q3 14:00~17:00	4	¥ 8,300	7	35.2%	Q3 14:00~17:00	5	¥ 8,300	17	32.8%
Q4 17:00~20:00	5	¥ 12,610	12	47.8%	Q4 17:00~20:00	6	¥ 8,300	23	68.9%
Q5 20:00~23:00	4	¥ 12,200	16	38.9%	Q5 20:00~23:00	0	¥ -0	23	0.0%
Q6 23:00~2:00	4	¥ 18,170	20	43.9%	Q6 23:00~2:00	0	¥ -0	23	0.0%
Q7 2:00~	2	¥ 9,100	22	21.8%	Q7 2:00~	0	¥ -0	23	0.0%

12月度平均				
時間帯別集計				
時間帯	件数	売上	実車率	
Q1 ~11:00		¥ 8,950		
Q2 11:00~14:00		¥ 8,940		
Q3 14:00~17:00		¥ 12,620		
Q4 17:00~20:00		¥ 11,960		
Q5 20:00~23:00		¥ 12,736		
Q6 23:00~2:00		¥ 14,960		
Q7 2:00~		¥ 4,200		

日付	勤務時間	売上	乗車回数	走行距離	実車率	単価	平均空車
11月16日(木)	12時間 40分	¥ 41,100	21	173km	45.4%	¥1,957	19分 34秒
11月18日(土)	19時間 15分	¥ 82,370	34	290km	46.4%	¥2,423	17分 58秒
11月21日(火)	14時間	¥ 36,100	20	164km	33.3%	¥1,805	27分 33秒
11月23日(祝)	17時間 45分	¥ 68,100	30	245km	45.8%	¥2,270	19分 6秒
11月25日(土)	20時間 20分	¥ 81,350	37	294km	47.4%	¥2,199	17分 10秒
11月27日(月)	18時間 5分	¥ 74,480	28	297km	44.7%	¥2,660	21分 19秒
11月29日(水)	19時間 40分	¥ 72,230	29	273km	44.1%	¥2,491	22分 23秒
12月1日(金)	15時間 35分	¥ 71,660	14	282km	70.5%	¥5,119	18分 43秒
12月3日(日)	13時間	¥ 71,620	13	303km	50.8%	¥5,509	29分 0秒
12月6日(水)	20時間 35分	¥ 61,400	35	274km	36.2%	¥1,754	21分 45秒
12月8日(金)	10時間 25分	¥ 51,300	16	181km	53.8%	¥3,206	16分 34秒
12月10日(日)	18時間	¥ 76,500	35	238km	48.0%	¥2,186	15分 29秒
12月12日(火)	20時間 35分	¥ 81,845	22	312km	50.8%	¥3,720	23分 52秒
12月14日(木)	12時間 10分	¥ 38,800	23	142km	44.9%	¥1,687	17分 16秒

合計	357	100.0%	¥ 908,855	100.0%	出勤日数14日 (隔勤11回 日勤3回) 勤務時間231:38 総売り上げ (税込) ¥909160 (税抜) ¥826510 自腹高速 ¥1880
流し	108	30.3%	¥ 212,160	23.3%	
GO	115	32.2%	¥ 283,720	31.2%	
DiDi	52	14.6%	¥ 103,250	11.4%	
待機	77	21.6%	¥ 233,850	25.7%	
他	5	1.4%	¥ 75,875	8.3%	



11月16日(木)☀️*日勤

No	乗車	降車	乗車地	降車地	売上	無線	待機時間	空車時間	備考
1	7:53	8:37	吹田市内本町1	豊中市蛍池東町3	¥ 5,100	◎		7分	
2	8:50	9:05	豊中市服部本町5	豊中市名神口1	¥ 1,400	○		13分	
3	9:09	9:41	吹田市円山町	吹田市円山町	¥ 2,600	◎		4分	経由・待機有
4	10:24	10:37	吹田市泉町5	吹田市豊津町	¥ 1,400	○		43分	
5	11:18	11:34	福島区海老江1	北区堂島浜2	¥ 1,600	○		41分	
6	12:14	12:27	西区江戸堀2	地下鉄阿波座駅	¥ 800	○		40分	
7	12:40	12:48	北区 中之島美術館	阪急百貨店	¥ 1,000			13分	
8	13:21	13:26	福島区福島5	住友病院	¥ 800			33分	
9	13:31	13:47	西区土佐堀1	JR新大阪駅	¥ 2,600			5分	
10	14:06	14:18	吹田市山手町2	東淀川区瑞光1	¥ 1,700			19分	
11	15:14	15:46	淀川区 JR新大阪駅乗り場	アートホテル大阪ベイタワー	¥ 4,700		25分	56分	
12	15:57	16:28	淀川区大野2	中央区本町2	¥ 4,000	○		11分	
13	16:30	16:39	中央区安土町2	中之島ダイビル	¥ 1,200			2分	
14	17:29	17:56	淀川区 JR新大阪駅乗り場	ホテルロイヤルクラシック大阪	¥ 3,500		25分	50分	
15	17:58	18:13	中央区 南海なんば駅乗り場	西区江之子島2	¥ 2,000		なし	2分	
16	18:17	18:26	西区西本町2	中央区安土町3	¥ 1,000			4分	
17	18:38	18:43	中央区備後町3	中央区北浜3	¥ 600			12分	
18	18:43	18:50	中央区北浜3	北区堂島2	¥ 800			0分	
19	19:08	19:14	北区 JR大阪駅乗り場	北区堂山町	¥ 700		15分	18分	14台目
20	19:18	19:35	北区兎我野町	中央区宗右衛門町	¥ 2,500	◎		4分	
21	19:48	19:58	北区天神橋3	北新地スエヒロ前	¥ 1,100	○		13分	
合計					¥ 41,100	実車率	45.4%	走行距離	173km

時間帯別集計				
時間帯	件数	売上		
Q1	~11:00	4	4	¥ 10,500
Q2	11:00~14:00	5	9	¥ 6,800
Q3	14:00~17:00	4	13	¥ 11,600
Q4	17:00~20:00	8	21	¥ 12,200
Q5	20:00~23:00	0	21	¥ -0
Q6	23:00~2:00	0	21	¥ -0
Q7	2:00~	0	21	¥ -0
7:45	~	20:25	12時間 40分	249時間 20分
				¥ 41,100

平均空車 41 19分 34秒

総合計				
合計	21	100.0%	¥ 41,100	100.0%
流し	8	38.1%	¥ 9,700	23.6%
GO	6	28.6%	¥ 10,300	25.1%
DiDi	3	14.3%	¥ 10,200	24.8%
待機	4	19.0%	¥ 10,900	26.5%
他	0	0.0%	¥ -0	0.0%

割増前(~22:00)				
合計	21	100.0%	¥ 41,100	100.0%
流し	8	38.1%	¥ 9,700	23.6%
GO	6	28.6%	¥ 10,300	25.1%
DiDi	3	14.3%	¥ 10,200	24.8%
待機	4	19.0%	¥ 10,900	26.5%
他	0	0.0%	¥ -0	0.0%

割増後(22:00~)				
合計	0	0.0%	¥ -0	0.0%
流し	0	0.0%	¥ -0	0.0%
GO	0	0.0%	¥ -0	0.0%
DiDi	0	0.0%	¥ -0	0.0%
待機	0	0.0%	¥ -0	0.0%
他	0	0.0%	¥ -0	0.0%

時間帯別実車率		
時間帯	実車率	
Q1	~11:00	53.6%
Q2	11:00~14:00	32.2%
Q3	14:00~17:00	46.7%
Q4	17:00~20:00	54.4%
Q5	20:00~23:00	0.0%
Q6	23:00~2:00	0.0%
Q7	2:00~	0.0%

11月18日(土)

No	乗車	降車	乗車地	降車地	売上	無線	待機時間	空車時間	備考
1	8:40	8:50	東淀川区菅原2	阪急淡路駅	¥ 1,000	◎		3分	
2	8:52	9:11	東淀川区淡路4	淀川区新高3	¥ 2,000	◎		2分	
3	9:30	9:54	吹田市江坂町5	地下鉄江坂駅	¥ 1,200	◎		19分	
4	10:40	10:55	淀川区 JR新大阪駅乗り場	グランキューブ大阪	¥ 2,600		25分	46分	
5	11:07	11:17	西区新町2	福島区鷺洲1	¥ 1,600			12分	
6	11:24	11:39	北区中津6	西区南堀江1	¥ 2,300			7分	
7	12:04	12:13	北区大淀南2	福島区海老江2	¥ 1,200	○		25分	
8	12:14	12:36	福島区海老江7	JR新大阪駅	¥ 3,100	○		1分	
9	13:09	13:23	淀川区 JR新大阪駅乗り場	中央区南船場4	¥ 2,900		25分	33分	
10	13:28	13:42	西区京町堀1	南海なんば駅	¥ 1,900			5分	
11	14:33	14:42	西区京町堀3	西区京町堀1	¥ 900			51分	待機有
12	14:50	15:00	北区中之島3	JR新大阪駅	¥ 2,100			8分	
13	15:20	15:35	淀川区 JR新大阪駅乗り場	Wホテル大阪	¥ 2,800		15分	20分	
14	15:43	16:08	西区西本町2	JR新大阪駅	¥ 3,500	○		8分	
15	16:39	16:49	淀川区 JR新大阪駅乗り場	アスティルホテル十三プレシャス	¥ 1,500		20分	31分	
16	16:57	17:15	豊中市千成町3	阪急園田駅	¥ 1,800	◎		8分	
17	17:27	17:58	豊中市上津島3	阪神姫島駅	¥ 4,100	◎		12分	行先変更
18	18:00	18:37	西淀川区姫島5	中央区東心斎橋2	¥ 3,900	○		2分	
19	18:39	18:43	中央区東心斎橋1	西区北堀江1	¥ 500			2分	
20	18:44	18:50	西区北堀江1	西区江之子島1	¥ 800			1分	
21	18:51	19:03	西区京町堀3	北新地上通り	¥ 1,400	○		1分	
22	19:05	19:18	北区 北新地船大工通り	北区天満橋1	¥ 1,500			2分	
23	19:41	19:55	北区茶屋町	中央区大手前1	¥ 1,800	○		23分	
24	19:59	20:06	北区東天満1	北新地スエヒロ前	¥ 1,100	○		4分	
25	20:08	20:17	北区曾根崎新地2	西区京町堀1	¥ 1,000			2分	
26	20:23	20:40	福島区福島2	西区南堀江4	¥ 1,900	◎		6分	
27	21:28	21:37	福島区福島7	福島区海老江3	¥ 1,100			48分	経由有
28	21:44	22:04	福島区福島7	守口市大日東町	¥ 5,900			7分	
29	22:15	22:18	守口市京阪本通1	旭区新森7	¥ 1,000			11分	
30	23:13	23:20	淀川区宮原2	淀川区東三国2	¥ 800	◎		55分	
31	0:02	0:08	淀川区 JR新大阪駅乗り場	東横イン梅田中津1	¥ 1,600		20分	42分	
32	0:22	0:28	北区梅田3	福島区福島7	¥ 700			14分	
33	0:38	0:51	福島区大開1	JR天満駅	¥ 2,600			10分	
34	1:03	2:18	北区 北新地②番乗り場	枚方市楠葉野田3	¥ 18,270		3分	12分	経由有
合計					¥ 82,370	実車率	46.4%	走行距離	290km

時間帯別集計				
時間帯	件数	売上		
Q1	~11:00	4	4	¥ 6,800
Q2	11:00~14:00	6	10	¥ 13,000
Q3	14:00~17:00	6	16	¥ 12,600
Q4	17:00~20:00	8	24	¥ 15,100
Q5	20:00~23:00	5	29	¥ 10,900
Q6	23:00~2:00	5	34	¥ 23,970
Q7	2:00~	0	34	¥ -0
8:30 ~ 3:45		31時間 55分		230時間 5分
				¥ 123,470

平均空車				
17分 58秒				
総合計				
合計	34	100.0%	¥ 82,370	100.0%
流し	14	41.2%	¥ 23,900	29.0%
GO	7	20.6%	¥ 16,000	19.4%
DiDi	7	20.6%	¥ 12,800	15.5%
待機	6	17.6%	¥ 29,670	36.0%
他	0	0.0%	¥ -0	0.0%

割増前(~22:00)				
合計	28	100.0%	¥ 57,400	100.0%
流し	11	39.3%	¥ 19,600	34.1%
GO	7	25.0%	¥ 16,000	27.9%
DiDi	6	21.4%	¥ 12,000	20.9%
待機	4	14.3%	¥ 9,800	17.1%
他	0	0.0%	¥ -0	0.0%

割増後(22:00~)				
合計	6	100.0%	¥ 24,970	100.0%
流し	3	50.0%	¥ 4,300	17.2%
GO	0	0.0%	¥ -0	0.0%
DiDi	1	16.7%	¥ 800	3.2%
待機	2	33.3%	¥ 19,870	79.6%
他	0	0.0%	¥ -0	0.0%

時間帯別実車率		
時間帯	実車率	
Q1	~11:00	47.6%
Q2	11:00~14:00	46.7%
Q3	14:00~17:00	44.6%
Q4	17:00~20:00	72.5%
Q5	20:00~23:00	33.3%
Q6	23:00~2:00	54.0%
Q7	2:00~	0.0%

11月21日(火)☀️

No	乗車	降車	乗車地	降車地	売上	無線	待機時間	空車時間	備考
1	8:42	8:47	吹田市広芝町	吹田市南金田2	¥ 700			32分	
2	8:50	9:09	吹田市垂水町3	吹田市竹谷町	¥ 2,300	○		3分	
3	10:17	10:32	豊中市柴原町1	北急千里中央駅	¥ 2,400	○		1時間 8分	
4	11:07	11:11	吹田市江坂町3	地下鉄江坂駅	¥ 700			35分	
5	12:28	12:40	北区 JR大阪駅乗り場	造幣局	¥ 1,500		25分	1時間 17分	15台目
6	12:55	13:11	北区西天満4	東淀川区菅原6	¥ 2,900			15分	
7	13:52	14:05	東淀川区下新庄5	東淀川区役所	¥ 1,100	○		41分	
8	15:08	15:17	淀川区 JR新大阪駅乗り場	北区万歳町	¥ 1,700		30分	1時間 3分	JR京都線遅延
9	15:41	16:01	淀川区 JR新大阪駅乗り場	相鉄フレッサイン大阪心斎橋	¥ 3,100		15分	24分	JR京都線遅延
10	16:50	17:11	淀川区 JR新大阪駅乗り場	中央区高麗橋1	¥ 2,800		25分	49分	JR京都線遅延
11	17:31	17:48	北区 JR大阪駅乗り場	西区土佐堀3	¥ 1,700		3分	20分	5台目
12	17:49	18:05	西区 日生病院	港区磯路2	¥ 2,100	○		1分	
13	18:06	18:34	西区九条1	ヒルトン大阪	¥ 2,500	○		1分	
14	18:39	18:46	北区梅田1	西区江戸堀1	¥ 1,100			5分	
15	18:46	18:52	西区江戸堀1	JR北新地駅	¥ 800			0分	
16	19:03	19:17	北区 JR大阪駅乗り場	西区立売堀1	¥ 1,700		10分	11分	10台目
17	19:43	19:50	北区 JR大阪駅乗り場	北区中之島3	¥ 900		15分	26分	18台目
18	20:06	20:24	北区 JR大阪駅乗り場	中央区難波3	¥ 2,400		10分	16分	12台目
19	20:31	20:46	西区北堀江1	福島区福島7	¥ 2,100			7分	
20	21:21	21:34	北区 JR大阪駅乗り場	ホテル京阪天満橋駅前	¥ 1,600		20分	35分	20台目
合計					¥ 36,100		実車率 33.3%	走行距離 164km	

時間帯別集計				
時間帯	件数	売上		
Q1 ~11:00	3	3	¥ 5,400	¥ 5,400
Q2 11:00~14:00	4	7	¥ 6,200	¥ 11,600
Q3 14:00~17:00	3	10	¥ 7,600	¥ 19,200
Q4 17:00~20:00	7	17	¥ 10,800	¥ 30,000
Q5 20:00~23:00	3	20	¥ 6,100	¥ 36,100
Q6 23:00~2:00	0	20	¥ -0	¥ 36,100
Q7 2:00~	0	20	¥ -0	¥ 36,100
8:00 ~ 22:00	45時間 55分		216時間 5分	
¥ 159,570				

平均空車				
27分 33秒				
総合計				
合計	20	100.0%	¥ 36,100	100.0%
流し	6	30.0%	¥ 8,300	23.0%
GO	5	25.0%	¥ 10,400	28.8%
DiDi	0	0.0%	¥ -0	0.0%
待機	9	45.0%	¥ 17,400	48.2%
他	0	0.0%	¥ -0	0.0%

割増前(~22:00)				
合計	20	100.0%	¥ 36,100	100.0%
流し	6	30.0%	¥ 8,300	23.0%
GO	5	25.0%	¥ 10,400	28.8%
DiDi	0	0.0%	¥ -0	0.0%
待機	9	45.0%	¥ 17,400	48.2%
他	0	0.0%	¥ -0	0.0%

割増後(22:00~)				
合計	0	0.0%	¥ -0	0.0%
流し	0	0.0%	¥ -0	0.0%
GO	0	0.0%	¥ -0	0.0%
DiDi	0	0.0%	¥ -0	0.0%
待機	0	0.0%	¥ -0	0.0%
他	0	0.0%	¥ -0	0.0%

時間帯別実車率		
時間帯	実車率	
Q1 ~11:00	22.9%	
Q2 11:00~14:00	24.3%	
Q3 14:00~17:00	26.9%	
Q4 17:00~20:00	56.2%	
Q5 20:00~23:00	39.7%	
Q6 23:00~2:00	0.0%	
Q7 2:00~	0.0%	

11月23日(祝・木)☀️

No	乗車	降車	乗車地	降車地	売上	無線	待機時間	空車時間	備考
1	8:42	8:49	東淀川区下新庄3	阪急淡路駅	¥ 1,000	○		10分	
2	9:22	9:29	淀川区 JR新大阪駅乗り場	淀川区宮原4	¥ 800		25分	33分	
3	10:00	10:17	淀川区 JR新大阪駅乗り場	リーガロイヤルホテル	¥ 2,700		25分	31分	
4	10:17	10:30	北区 リーガロイヤルホテル	中央区道修町1	¥ 1,500			0分	
5	11:14	11:39	淀川区 JR新大阪駅乗り場	京セラドーム大阪	¥ 3,900		25分	44分	
6	11:41	11:59	大正区泉尾1	なんばパークス	¥ 1,700	◎		2分	
7	12:15	12:33	中央区農人橋1	北区太融寺町	¥ 2,300	◎		16分	
8	12:58	13:14	淀川区 JR新大阪駅乗り場	大阪城	¥ 3,000		15分	25分	
9	13:16	13:43	東成区中道1	中央区今橋3	¥ 2,200	○		2分	
10	13:57	14:03	北区 JR大阪駅乗り場	北区太融寺町	¥ 700		10分	14分	6台目
11	14:07	14:15	北区西天満4	梅田スカイビル	¥ 1,200			4分	
12	14:49	15:18	淀川区 JR新大阪駅乗り場	ホテルピスタ大阪なんば	¥ 4,100		20分	34分	
13	15:26	15:45	中央区高麗橋2	Zeppなんば	¥ 2,500			8分	
14	15:47	16:01	浪速区敷津西1	阿倍野区阿倍野元町	¥ 2,200			2分	
15	16:26	16:47	北区東天満2	北区豊崎3	¥ 2,000	◎		25分	
16	17:14	17:22	淀川区 JR新大阪駅乗り場	北区芝田2	¥ 1,500		20分	27分	
17	17:35	17:56	北区 阪急三番街乗り場	吹田市垂水町1	¥ 3,400		5分	13分	
18	17:57	18:10	吹田市山手町2	吹田市江坂町1	¥ 1,300	○		1分	
19	18:19	18:41	東淀川区淡路3	東淀川区大桐1	¥ 2,200	◎		9分	
20	18:45	19:08	東淀川区豊新1	JR新大阪駅	¥ 2,200	○		4分	
21	19:40	19:58	淀川区 JR新大阪駅乗り場	中央区島之内1	¥ 3,300		25分	32分	
22	20:03	20:14	中央区高麗橋2	JR新大阪駅	¥ 2,300			5分	
23	20:38	20:57	淀川区 JR新大阪駅乗り場	天王寺区清水谷町	¥ 3,700		20分	24分	
24	21:25	21:47	東成区東中本1	東大阪市西岩田3	¥ 3,100	○		28分	
25	21:58	22:11	鶴見区茨田大宮1	地下鉄鶴見緑地駅	¥ 1,300	○		11分	
26	22:18	22:38	旭区清水4	城東区蒲生1	¥ 2,700	○		7分	
27	23:40	23:52	淀川区 JR新大阪駅乗り場	豊中市服部西町4	¥ 3,300		50分	1時間 2分	
28	0:00	0:04	豊中市服部本町4	豊中市長興寺南4	¥ 700			8分	
29	0:13	0:22	豊中市 北急緑地公園駅	豊中市若竹町2	¥ 1,000	◎		9分	
30	0:29	0:53	豊中市豊南町西3	尼崎市南塚口町2	¥ 4,300	◎		7分	
合計					¥ 68,100	実車率	45.8%	走行距離	245km

時間帯別集計				
時間帯	件数	売上		
Q1	~11:00	4	4	¥ 6,000
Q2	11:00~14:00	6	10	¥ 13,800
Q3	14:00~17:00	5	15	¥ 12,000
Q4	17:00~20:00	6	21	¥ 13,900
Q5	20:00~23:00	5	26	¥ 13,100
Q6	23:00~2:00	4	30	¥ 9,300
Q7	2:00~	0	30	¥ -0
8:30	~	2:15	63時間 40分	198時間 20分
				¥ 227,670

平均空車 19分 6秒

総合計				
合計	30	100.0%	¥ 68,100	100.0%
流し	6	20.0%	¥ 10,400	15.3%
GO	7	23.3%	¥ 13,800	20.3%
DiDi	6	20.0%	¥ 13,500	19.8%
待機	11	36.7%	¥ 30,400	44.6%
他	0	0.0%	¥ -0	0.0%

割増前(~22:00)				
合計	25	100.0%	¥ 56,100	100.0%
流し	5	20.0%	¥ 9,700	17.3%
GO	6	24.0%	¥ 11,100	19.8%
DiDi	4	16.0%	¥ 8,200	14.6%
待機	10	40.0%	¥ 27,100	48.3%
他	0	0.0%	¥ -0	0.0%

割増後(22:00~)				
合計	5	100.0%	¥ 12,000	100.0%
流し	1	20.0%	¥ 700	5.8%
GO	1	20.0%	¥ 2,700	22.5%
DiDi	2	40.0%	¥ 5,300	44.2%
待機	1	20.0%	¥ 3,300	27.5%
他	0	0.0%	¥ -0	0.0%

時間帯別実車率		
時間帯	実車率	
Q1	~11:00	29.7%
Q2	11:00~14:00	60.1%
Q3	14:00~17:00	51.4%
Q4	17:00~20:00	58.3%
Q5	20:00~23:00	47.2%
Q6	23:00~2:00	27.2%
Q7	2:00~	0.0%

11月25日(土)☀

No	乗車	降車	乗車地	降車地	売上	無線	待機時間	空車時間	備考
1	8:49	9:15	吹田市寿町2	都島区御幸町1	¥ 3,200	○		13分	
2	9:17	9:24	都島区友洲町2	都島区御幸町1	¥ 750	◎		2分	
3	9:30	9:39	都島区友洲町1	地下鉄都島駅	¥ 1,000	○		6分	
4	10:28	10:47	淀川区 JR新大阪駅乗り場	福島区吉野4	¥ 3,200		30分	49分	
5	11:02	11:16	北区中津7	阪神百貨店	¥ 1,400	○		15分	
6	11:43	12:04	福島区福島3	中央区南船場4	¥ 1,700	◎		27分	
7	12:31	12:40	北区 JR大阪駅乗り場	北区堂島浜2	¥ 800		5分	27分	15台目
8	13:10	13:23	北区 JR大阪駅乗り場	西区西本町2	¥ 1,600		25分	30分	20台目
9	13:30	13:41	西区靱本町2	浪速区戎本町1	¥ 1,800			7分	
10	13:55	14:05	西区立売堀4	西区南堀江4	¥ 900	○		14分	
11	14:40	15:03	北区中之島6	東住吉区中野4	¥ 5,500	○		35分	
12	15:31	16:00	天王寺区上本町8	JR新大阪駅	¥ 4,600	○		28分	
13	16:36	16:59	吹田市寿町2	吹田市千里山西1	¥ 2,200	○		36分	
14	17:00	17:22	豊中市寺内1	豊中市上野東3	¥ 2,300	○		1分	
15	17:30	17:47	豊中市旭丘	豊中市曾根東町3	¥ 1,400	○		8分	
16	17:49	17:57	豊中市 阪急曾根駅	豊中市夕日丘2	¥ 900			2分	
17	17:58	18:23	豊中市西緑丘3	池田市石橋2	¥ 2,000	◎		1分	
18	18:25	18:47	豊中市待兼山町	阪急豊中駅	¥ 1,900	○		2分	経由・待機有
19	18:51	19:15	豊中市本町2	豊中市北緑丘1	¥ 2,300	○		4分	
20	19:20	19:40	豊中市緑丘4	豊中市曾根東町3	¥ 2,800	○		5分	
21	19:41	19:51	豊中市服部豊町1	豊中市原田元町1	¥ 1,300	○		1分	
22	20:46	20:57	豊中市服部西町3	豊中市庄内西町2	¥ 1,200	○		55分	
23	21:14	21:49	吹田市広芝町	池田市城南1	¥ 6,100	○		17分	
24	22:03	22:13	豊中市蛸池中町2	豊中市箕輪3	¥ 1,000	○		14分	
25	22:59	23:05	吹田市広芝町	阪急三国駅	¥ 1,400			46分	
26	23:09	23:19	淀川区 阪急三国駅	吹田市江坂町4	¥ 2,300			4分	
27	23:56	0:09	淀川区 JR新大阪駅乗り場	ホテルサンホワイト	¥ 3,400		25分	37分	
28	0:31	0:39	北区 北新地②番乗り場	中央区宗右衛門町	¥ 1,900		10分	22分	
29	0:41	0:51	中央区 ミナミ②番乗り場	西成区花園北1	¥ 1,400		1分	2分	
30	0:57	1:04	西区南堀江1	西区北堀江4	¥ 1,000			6分	
31	1:05	1:26	西区南堀江3	阿倍野区昭和町3	¥ 3,900	○		1分	
32	1:38	1:49	天王寺区茶臼山町	中央区南久宝寺町1	¥ 2,200			12分	
33	1:56	2:03	中央区南船場3	中央区東心斎橋2	¥ 900			7分	
34	2:10	2:28	中央区心斎橋筋2	此花区西九条3	¥ 3,000			7分	
35	2:55	3:10	福島区福島1	此花区梅香2	¥ 2,300			27分	
36	3:47	3:58	北区太融寺町	淀川区西宮原3	¥ 2,600			37分	
37	4:13	4:31	吹田市千里山西1	東淀川区北江口4	¥ 3,200	○		15分	
合計					¥ 81,350	実車率	47.4%	走行距離	294km

時間帯別集計					
時間帯	件数	売上			
Q1	~11:00	4	4	¥ 8,150	¥ 8,150
Q2	11:00~14:00	6	10	¥ 8,200	¥ 16,350
Q3	14:00~17:00	4	14	¥ 14,600	¥ 30,950
Q4	17:00~20:00	7	21	¥ 12,600	¥ 43,550
Q5	20:00~23:00	4	25	¥ 9,700	¥ 53,250
Q6	23:00~2:00	8	33	¥ 17,000	¥ 70,250
Q7	2:00~	4	37	¥ 11,100	¥ 81,350
8:30 ~ 4:50		84時間 0分		178時間 0分	
¥ 309,020					

平均空車				
17分 10秒				
総合計				
合計	37	100.0%	¥ 81,350	100.0%
流し	10	27.0%	¥ 18,400	22.6%
GO	18	48.6%	¥ 46,200	56.8%
DiDi	3	8.1%	¥ 4,450	5.5%
待機	6	16.2%	¥ 12,300	15.1%
他	0	0.0%	¥ - 0	0.0%

割増前(~22:00)				
合計	23	100.0%	¥ 50,850	100.0%
流し	2	8.7%	¥ 2,700	5.3%
GO	15	65.2%	¥ 38,100	74.9%
DiDi	3	13.0%	¥ 4,450	8.8%
待機	3	13.0%	¥ 5,600	11.0%
他	0	0.0%	¥ - 0	0.0%

割増後(22:00~)				
合計	14	100.0%	¥ 30,500	100.0%
流し	8	57.1%	¥ 15,700	51.5%
GO	3	21.4%	¥ 8,100	26.6%
DiDi	0	0.0%	¥ - 0	0.0%
待機	3	21.4%	¥ 6,700	22.0%
他	0	0.0%	¥ - 0	0.0%

時間帯別実車率		
時間帯	実車率	
Q1	~11:00	42.4%
Q2	11:00~14:00	42.2%
Q3	14:00~17:00	49.2%
Q4	17:00~20:00	79.7%
Q5	20:00~23:00	33.5%
Q6	23:00~2:00	48.9%
Q7	2:00~	38.5%

11月27日(月)

No	乗車	降車	乗車地	降車地	売上	無線	待機時間	空車時間	備考
1	8:03	8:25	東淀川区 阪急淡路駅	淀川区新高1	¥ 2,100	◎		3分	
2	8:27	8:46	淀川区新高5	JR新大阪駅	¥ 1,700	○		2分	
3	9:08	9:22	淀川区 JR新大阪駅乗り場	淀川区十三本町1	¥ 1,800		15分	22分	
4	9:55	10:11	東淀川区菅原5	北区太融寺町	¥ 2,500	◎		33分	
5	11:21	11:38	吹田市広芝町	都島区都島本通3	¥ 3,500			1時間 10分	
6	11:59	12:03	都島区中野町4	北区野崎町	¥ 700			21分	
7	12:09	12:20	北区野崎町	北区中津1	¥ 1,200			6分	
8	12:40	12:52	福島区福島6	北新地上通り	¥ 1,200	○		20分	
9	12:56	13:02	北区 北新地船大工通り	福島区玉川2	¥ 900			4分	
10	13:37	13:57	西区土佐堀2	読売テレビ放送局	¥ 2,600	◎		35分	
11	14:23	14:35	中央区道修町3	西区北堀江1	¥ 1,400			26分	
12	14:39	14:46	西区新町1	中央区本町橋	¥ 1,000			4分	
13	15:02	15:32	中央区北浜3	此花区梅町2	¥ 4,200			16分	
14	16:04	16:34	西淀川区中島2	西淀川区千舟2	¥ 2,600	◎		32分	
15	16:58	17:15	淀川区十八条3	北区茶屋町	¥ 2,600	○		24分	
16	17:26	17:39	北区芝田1	淀川区新北野1	¥ 1,500	◎		11分	
17	18:05	18:26	淀川区田川2	ルクア大阪	¥ 1,900	○		26分	
18	18:33	18:49	北区 阪急中津駅	北区豊崎6	¥ 1,000	◎		7分	
19	18:50	19:04	北区本庄西2	JR新大阪駅	¥ 1,800	○		1分	
20	19:07	19:21	東淀川区 淀川キリスト教病院	東淀川区西淡路1	¥ 1,200	◎		3分	
21	19:28	19:58	吹田市 済生会吹田病院	吹田市垂水町3	¥ 2,500	◎		7分	
22	20:44	21:05	淀川区東三国1	淀川区十三本町1	¥ 2,300	○		46分	
23	21:07	21:18	淀川区十三本町1	北区天神橋4	¥ 1,900			2分	
24	22:04	22:14	淀川区 JR新大阪駅乗り場	北区天神橋3	¥ 2,300		35分	46分	
25	22:50	23:42	淀川区 JR新大阪駅乗り場	葛城市尺土	¥ 19,980		30分	36分	
26	0:27	0:36	堺市北区北花田町2	東住吉区苅田9	¥ 1,400	○		45分	
27	0:37	0:52	住吉区 地下鉄長居駅	地下鉄出戸駅	¥ 2,600	◎		1分	
28	1:17	1:37	天王寺区烏ヶ辻1	城東区関目5	¥ 4,100	◎		25分	
合計					¥ 74,480	実車率	44.7%	走行距離	297km

時間帯別集計					
時間帯	件数	売上			
Q1	~11:00	4	4	¥ 8,100	¥ 8,100
Q2	11:00~14:00	6	10	¥ 10,100	¥ 18,200
Q3	14:00~17:00	5	15	¥ 11,800	¥ 30,000
Q4	17:00~20:00	6	21	¥ 9,900	¥ 39,900
Q5	20:00~23:00	4	25	¥ 26,480	¥ 66,380
Q6	23:00~2:00	3	28	¥ 8,100	¥ 74,480
Q7	2:00~	0	28	¥ -0	¥ 74,480
8:00	~	2:05	102時間 5分	159時間 55分	¥ 383,500

平均空車 21分 19秒

総合計				
合計	28	100.0%	¥ 74,480	100.0%
流し	8	28.6%	¥ 14,800	19.9%
GO	7	25.0%	¥ 12,900	17.3%
DiDi	10	35.7%	¥ 22,700	30.5%
待機	3	10.7%	¥ 24,080	32.3%
他	0	0.0%	¥ -0	0.0%

割増前(~22:00)				
合計	23	100.0%	¥ 44,100	100.0%
流し	8	34.8%	¥ 14,800	33.6%
GO	6	26.1%	¥ 11,500	26.1%
DiDi	8	34.8%	¥ 16,000	36.3%
待機	1	4.3%	¥ 1,800	4.1%
他	0	0.0%	¥ -0	0.0%

割増後(22:00~)				
合計	5	100.0%	¥ 30,380	100.0%
流し	0	0.0%	¥ -0	0.0%
GO	1	20.0%	¥ 1,400	4.6%
DiDi	2	40.0%	¥ 6,700	22.1%
待機	2	40.0%	¥ 22,280	73.3%
他	0	0.0%	¥ -0	0.0%

時間帯別実車率		
時間帯	実車率	
Q1	~11:00	39.4%
Q2	11:00~14:00	38.9%
Q3	14:00~17:00	49.2%
Q4	17:00~20:00	65.5%
Q5	20:00~23:00	42.3%
Q6	23:00~2:00	31.9%
Q7	2:00~	0.0%

11月29日(水)☀️

No	乗車	降車	乗車地	降車地	売上	無線	待機時間	空車時間	備考
1	8:05	8:40	摂津市別府3	JR吹田駅	¥ 2,400	◎		7分	
2	8:59	9:49	吹田市千里山西3	ABC朝日放送局	¥ 8,200	○		19分	経由有
3	10:54	11:02	北区天神橋2	大阪家庭裁判所	¥ 1,200			1時間 5分	
4	11:03	11:09	中央区大手前4	中央区安土町3	¥ 900			1分	
5	11:57	12:09	西区江戸堀1	北区芝田2	¥ 1,400			48分	
6	12:44	13:00	淀川区 JR新大阪駅乗り場	ホテル日航大阪	¥ 3,000		25分	35分	
7	13:05	13:08	中央区南船場2	中央区平野町2	¥ 700			5分	
8	13:12	13:17	中央区伏見町2	北区西天満3	¥ 700			4分	
9	13:37	13:52	吹田市内本町2	吹田市朝日が丘町	¥ 1,600	◎		20分	
10	15:06	15:26	淀川区 JR新大阪駅乗り場	福島区海老江7	¥ 2,900		35分	1時間 14分	
11	15:27	16:01	福島区海老江4	天王寺区城南寺町	¥ 3,900	○		1分	
12	16:02	16:16	天王寺区上本町5	京阪天満橋駅	¥ 1,900	○		1分	
13	16:27	16:55	北区本庄東2	西区土佐堀1	¥ 3,000	◎		11分	経由・待機有
14	16:58	17:13	北区中之島4	北区茶屋町	¥ 1,300			3分	
15	17:36	18:01	淀川区 JR新大阪駅乗り場	東淀川区上新庄2	¥ 2,300		15分	23分	
16	18:10	18:25	吹田市穂波町	豊中市小曾根2	¥ 1,900	◎		9分	
17	18:27	18:42	吹田市豊津町	吹田市江坂町1	¥ 800	○		2分	
18	18:43	19:01	吹田市 JR南吹田駅	吹田市江坂町1	¥ 1,400	○		1分	
19	19:36	19:57	淀川区 JR新大阪駅乗り場	カンデオホテルズ大阪なんば	¥ 3,500		20分	35分	
20	20:01	20:07	中央区東心斎橋1	Wホテル大阪	¥ 700			4分	
21	20:09	20:18	西区立売堀1	地下鉄淀屋橋駅	¥ 1,300	○		2分	
22	20:27	20:34	北区扇町2	北区長柄東2	¥ 900			9分	
23	20:42	20:49	東淀川区東中島1	東淀川区東中島4	¥ 800	○		8分	
24	22:04	22:17	淀川区 JR新大阪駅乗り場	吹田市佐竹台3	¥ 4,300		40分	1時間 15分	
25	23:21	0:08	淀川区 JR大阪駅乗り場	西宮市仁川町3	¥ 9,630		40分	1時間 4分	
26	0:54	1:17	吹田市豊津町	都島区都島本通5	¥ 4,700			46分	
27	1:43	2:01	福島区福島7	港区弁天4	¥ 3,100	◎		26分	
28	2:03	2:21	港区波除3	大正区泉尾5	¥ 2,400	◎		2分	経由有
29	2:38	2:47	福島区吉野1	西区立売堀3	¥ 1,400	○		17分	
合計					¥ 72,230	実車率	44.1%	走行距離	273km

時間帯別集計				
時間帯	件数	売上		
Q1	~11:00	3	3	¥ 11,800
Q2	11:00~14:00	6	9	¥ 8,300
Q3	14:00~17:00	5	14	¥ 13,000
Q4	17:00~20:00	5	19	¥ 9,900
Q5	20:00~23:00	5	24	¥ 8,000
Q6	23:00~2:00	3	27	¥ 17,430
Q7	2:00~	2	29	¥ 3,800
7:45 ~ 3:25		121時間 45分		140時間 15分
¥ 455,730				

平均空車				
22分 23秒				
総合計				
合計	29	100.0%	¥ 72,230	100.0%
流し	9	31.0%	¥ 12,500	17.3%
GO	8	27.6%	¥ 19,700	27.3%
DiDi	6	20.7%	¥ 14,400	19.9%
待機	6	20.7%	¥ 25,630	35.5%
他	0	0.0%	¥ - 0	0.0%

割増前(~22:00)				
合計	23	100.0%	¥ 46,700	100.0%
流し	8	34.8%	¥ 7,800	16.7%
GO	7	30.4%	¥ 18,300	39.2%
DiDi	4	17.4%	¥ 8,900	19.1%
待機	4	17.4%	¥ 11,700	25.1%
他	0	0.0%	¥ - 0	0.0%

割増後(22:00~)				
合計	6	100.0%	¥ 25,530	100.0%
流し	1	16.7%	¥ 4,700	18.4%
GO	1	16.7%	¥ 1,400	5.5%
DiDi	2	33.3%	¥ 5,500	21.5%
待機	2	33.3%	¥ 13,930	54.6%
他	0	0.0%	¥ - 0	0.0%

時間帯別実車率		
時間帯	実車率	
Q1	~11:00	50.0%
Q2	11:00~14:00	32.6%
Q3	14:00~17:00	57.5%
Q4	17:00~20:00	56.3%
Q5	20:00~23:00	23.3%
Q6	23:00~2:00	48.6%
Q7	2:00~	34.6%

12月1日(金)

No	乗車	降車	乗車地	降車地	売上	無線	待機時間	空車時間	備考
1	6:45	13:32			¥ 31,500	▲		0分	
2	14:32	15:32	北区大深町	関西空港	¥ 20,160			1時間 0分	
3	17:01	17:18	西区本田2	北新地上通り	¥ 2,000	○		1時間 29分	
4	17:23	17:33	北区堂島3	福島区福島7	¥ 1,100	○		5分	
5	17:34	17:57	福島区海老江3	北新地上通り	¥ 1,900	◎		1分	
6	18:01	18:09	北区 北新地船大工通り	ヨドバシカメラ	¥ 800			4分	
7	18:16	18:36	北区 東横イン梅田中津2	北新地上通り	¥ 1,900	○		7分	
8	18:37	18:51	北区 北新地上通り	中央区東心斎橋2	¥ 1,800			1分	
9	18:59	19:12	中央区博労町1	中央区心斎橋筋1	¥ 1,100	◎		8分	
10	19:22	19:32	西区立売堀2	福島区福島7	¥ 1,300			10分	
11	19:35	19:47	北区中津6	北区堂山町	¥ 1,400	○		3分	
12	20:03	20:31	北区中津1	北新地スエヒロ前	¥ 1,500	○		16分	
13	20:56	21:16	北区 JR大阪駅乗り場	センタラグランドホテル大阪	¥ 2,600		20分	25分	20台目
14	21:49	22:03	福島区福島5	JR新大阪駅	¥ 2,600			33分	
合計					¥ 71,660	実車率	70.5%	走行距離	282km

時間帯別集計				
時間帯	件数	売上		
Q1 ~11:00	1	¥ 31,500	¥ 31,500	
Q2 11:00~14:00	0	¥ -0	¥ 31,500	
Q3 14:00~17:00	1	¥ 20,160	¥ 51,660	
Q4 17:00~20:00	9	¥ 13,300	¥ 64,960	
Q5 20:00~23:00	3	¥ 6,700	¥ 71,660	
Q6 23:00~2:00	0	¥ -0	¥ 71,660	
Q7 2:00~	0	¥ -0	¥ 71,660	
6:45 ~ 22:20	137時間 20分		124時間 40分	¥ 527,390

880
平均空車 18分 43秒

総合計				
合計	14	100.0%	¥ 71,660	100.0%
流し	5	35.7%	¥ 26,660	37.2%
GO	5	35.7%	¥ 7,900	11.0%
DiDi	2	14.3%	¥ 3,000	4.2%
待機	1	7.1%	¥ 2,600	3.6%
他	1	7.1%	¥ 31,500	44.0%

割増前(~22:00)				
合計	14	100.0%	¥ 71,660	100.0%
流し	5	35.7%	¥ 26,660	37.2%
GO	5	35.7%	¥ 7,900	11.0%
DiDi	2	14.3%	¥ 3,000	4.2%
待機	1	7.1%	¥ 2,600	3.6%
他	1	7.1%	¥ 31,500	44.0%

割増後(22:00~)				
合計	0	0.0%	¥ -0	0.0%
流し	0	0.0%	¥ -0	0.0%
GO	0	0.0%	¥ -0	0.0%
DiDi	0	0.0%	¥ -0	0.0%
待機	0	0.0%	¥ -0	0.0%
他	0	0.0%	¥ -0	0.0%

時間帯別実車率		
時間帯	実車率	
Q1 ~11:00	100.0%	
Q2 11:00~14:00	0.0%	
Q3 14:00~17:00	33.3%	
Q4 17:00~20:00	70.6%	
Q5 20:00~23:00	45.9%	
Q6 23:00~2:00	0.0%	
Q7 2:00~	0.0%	

12月3日(日) ☀️ *日勤

No	乗車	降車	乗車地	降車地	売上	無線	待機時間	空車時間	備考	
1	8:49	9:03	吹田市垂水町2	淀川区宮原4	¥ 2,100	◎		10分		
2	9:04	10:01	淀川区 コートヤードバイマリオット新大阪	関西空港	¥ 20,910	○		1分		
3	10:44	11:04	堺市西区浜寺石津町西4	堺市西区草部	¥ 3,100	○		43分		
4	11:24	11:39	堺市中区深井北町	JR上野芝駅	¥ 1,300	○		20分		
5	11:40	12:21	堺市堺区百舌鳥夕雲町2	富田林市桜が丘町	¥ 7,200	○		1分		
6	13:04	13:11	堺市北区蔵前町2	住吉区浅香1	¥ 1,200			43分		
7	14:13	16:11			¥ 20,010	▲		1時間 2分	経由・待機有	
8	17:42	17:56	豊中市北条町2	豊中市豊南町西4	¥ 1,500	○		1時間 31分		
9	18:01	18:14	淀川区新高4	淀川区西宮原1	¥ 1,200	◎		5分		
10	18:16	18:31	淀川区宮原5	JR新大阪駅	¥ 800	○		2分		
11	18:54	19:03	淀川区 JR新大阪駅乗り場	北新地船大工通り	¥ 1,900		20分	23分		
12	19:40	19:56	淀川区 JR新大阪駅乗り場	西区北堀江4	¥ 3,500		25分	37分		
13	20:14	21:05			¥ 6,900	▲		18分		
合計					¥ 71,620		実車率	50.8%	走行距離	303km

時間帯別集計					
時間帯	件数	売上	件数	売上	
Q1	~11:00	3	3	¥ 26,110	¥ 26,110
Q2	11:00~14:00	3	6	¥ 9,700	¥ 35,810
Q3	14:00~17:00	1	7	¥ 20,010	¥ 55,820
Q4	17:00~20:00	5	12	¥ 8,900	¥ 64,720
Q5	20:00~23:00	1	13	¥ 6,900	¥ 71,620
Q6	23:00~2:00	0	13	¥ -0	¥ 71,620
Q7	2:00~	0	13	¥ -0	¥ 71,620

8:30	~	21:30	150時間 20分	111時間 40分
				¥ 599,010
				自腹高速 ¥1880
				平均空車 29分 0秒

総合計				
合計	13	100.0%	¥ 71,620	100.0%
流し	1	7.7%	¥ 1,200	1.7%
GO	6	46.2%	¥ 34,810	48.6%
DiDi	2	15.4%	¥ 3,300	4.6%
待機	2	15.4%	¥ 5,400	7.5%
他	2	15.4%	¥ 26,910	37.6%

割増前(~22:00)				
合計	13	100.0%	¥ 71,620	100.0%
流し	1	7.7%	¥ 1,200	1.7%
GO	6	46.2%	¥ 34,810	48.6%
DiDi	2	15.4%	¥ 3,300	4.6%
待機	2	15.4%	¥ 5,400	7.5%
他	2	15.4%	¥ 26,910	37.6%

割増後(22:00~)				
合計	0	0.0%	¥ -0	0.0%
流し	0	0.0%	¥ -0	0.0%
GO	0	0.0%	¥ -0	0.0%
DiDi	0	0.0%	¥ -0	0.0%
待機	0	0.0%	¥ -0	0.0%
他	0	0.0%	¥ -0	0.0%

時間帯別実車率		
時間帯	実車率	
Q1	~11:00	62.8%
Q2	11:00~14:00	35.8%
Q3	14:00~17:00	65.6%
Q4	17:00~20:00	37.2%
Q5	20:00~23:00	59.3%
Q6	23:00~2:00	0.0%
Q7	2:00~	0.0%

12月6日(水)☀️

No	乗車	降車	乗車地	降車地	売上	無線	待機時間	空車時間	備考
1	7:58	8:17	東淀川区 阪急淡路駅	淀川区新高1	¥ 2,200	◎		8分	
2	8:19	8:44	豊中市千成町2	阪急十三駅	¥ 2,200	◎		2分	
3	8:48	9:01	淀川区十三東2	淀川キリスト教病院	¥ 1,600			4分	
4	9:26	9:45	東淀川区大桐2	成仁会病院	¥ 800	◎		25分	
5	9:47	10:17	東淀川区南江口2	旭区新森4	¥ 3,100	○		2分	
6	11:29	11:41	吹田市桃山台4	吹田市千里山西4	¥ 1,200	○		1時間 12分	
7	11:56	12:05	豊中市少路1	豊中市緑丘1	¥ 800	◎		15分	
8	12:43	12:47	豊中市 阪急曾根駅	豊中平成病院	¥ 600			38分	
9	12:55	13:03	豊中市曾根東町1	豊中市本町3	¥ 1,200			8分	
10	13:28	13:34	吹田市広芝町	JR新大阪駅	¥ 1,300			25分	
11	14:06	14:18	淀川区 JR新大阪駅乗り場	中央区北浜4	¥ 2,100		25分	32分	
12	14:23	14:33	北区堂島浜1	中央区伏見町4	¥ 1,100	○		5分	
13	15:00	15:20	中央区南船場3	天王寺区烏ヶ辻1	¥ 2,500			27分	
14	15:25	15:34	天王寺区上本町7	中央区上町	¥ 1,300	○		5分	
15	15:41	15:53	中央区本町橋	中之島フェスティバルタワー(ウエスト)	¥ 1,400			7分	
16	16:43	16:57	淀川区 JR新大阪駅乗り場	オリックス劇場	¥ 2,700		35分	50分	
17	17:02	17:22	中央区本町3	京阪京橋駅	¥ 2,300			5分	
18	17:34	17:45	北区東天満1	北新地本通り	¥ 1,200			12分	
19	17:47	17:54	福島区福島1	ハービスエント	¥ 900	○		2分	
20	18:05	18:17	北区 JR大阪駅乗り場	西区土佐堀2	¥ 1,200		10分	11分	6台目
21	18:19	18:33	西区土佐堀3	北新地上通り	¥ 1,700	○		2分	
22	18:48	19:00	北区 JR大阪駅乗り場	北区西天満5	¥ 1,100		10分	15分	15台目
23	19:04	19:15	北区東天満2	旭区高殿4	¥ 1,800			4分	
24	19:16	19:34	旭区高殿4	鶴見区鶴見5	¥ 2,100			1分	経由有
25	20:01	20:20	旭区新森3	北区曾根崎新地1	¥ 3,800	○		27分	
26	20:24	20:36	福島区鷺洲2	福島区福島1	¥ 900	◎		4分	
27	20:52	21:03	北区本庄西1	JR新大阪駅	¥ 1,800	○		16分	
28	22:14	22:20	淀川区 JR新大阪駅乗り場	北区堂島1	¥ 2,100		35分	1時間 11分	
29	23:42	23:51	淀川区 JR新大阪駅乗り場	Wホテル大阪	¥ 3,200		45分	1時間 22分	
30	0:01	0:16	福島区福島1	都島区都島本通1	¥ 2,500			10分	
31	0:19	0:31	北区菅栄町	北区堂島浜1	¥ 1,900			3分	経由有
32	1:25	1:29	北区 北新地①番乗り場	北区神山町	¥ 700		15分	54分	
33	2:31	2:38	北区堂島3	此花区高見1	¥ 1,600			1時間 2分	
34	3:24	3:32	北区扇町2	北区中津6	¥ 1,400			46分	
35	3:41	3:54	淀川区十三東2	吹田市江坂町2	¥ 3,100			9分	
合計					¥ 61,400	実車率	36.2%	走行距離	274km

時間帯別集計					
時間帯	件数	売上			
Q1	~11:00	5	5	¥ 9,900	¥ 9,900
Q2	11:00~14:00	5	10	¥ 5,100	¥ 15,000
Q3	14:00~17:00	6	16	¥ 11,100	¥ 26,100
Q4	17:00~20:00	8	24	¥ 12,300	¥ 38,400
Q5	20:00~23:00	4	28	¥ 8,600	¥ 47,000
Q6	23:00~2:00	4	32	¥ 8,300	¥ 55,300
Q7	2:00~	3	35	¥ 6,100	¥ 61,400

7:45	~	4:20	170時間 55分	91時間 5分
				¥ 660,410
				自腹高速 ¥1880
				平均空車 21分 45秒

総合計				
合計	35	100.0%	¥ 61,400	100.0%
流し	15	42.9%	¥ 26,500	43.2%
GO	8	22.9%	¥ 14,900	24.3%
DiDi	5	14.3%	¥ 6,900	11.2%
待機	7	20.0%	¥ 13,100	21.3%
他	0	0.0%	¥ -0	0.0%

割増前(~22:00)				
合計	27	100.0%	¥ 44,900	100.0%
流し	10	37.0%	¥ 16,000	35.6%
GO	8	29.6%	¥ 14,900	33.2%
DiDi	5	18.5%	¥ 6,900	15.4%
待機	4	14.8%	¥ 7,100	15.8%
他	0	0.0%	¥ -0	0.0%

割増後(22:00~)				
合計	8	100.0%	¥ 16,500	100.0%
流し	5	62.5%	¥ 10,500	63.6%
GO	0	0.0%	¥ -0	0.0%
DiDi	0	0.0%	¥ -0	0.0%
待機	3	37.5%	¥ 6,000	36.4%
他	0	0.0%	¥ -0	0.0%

時間帯別実車率		
時間帯	実車率	
Q1	~11:00	55.8%
Q2	11:00~14:00	21.7%
Q3	14:00~17:00	42.8%
Q4	17:00~20:00	58.3%
Q5	20:00~23:00	48.9%
Q6	23:00~2:00	22.2%
Q7	2:00~	21.1%

12月8日(金)☀️*夜勤

No	乗車	降車	乗車地	降車地	売上	無線	待機時間	空車時間	備考
1	17:13	17:20	吹田市西御旅町	JR吹田駅	¥ 1,000			9分	
2	17:21	17:35	吹田市川岸町	吹田市泉町2	¥ 1,400	○		1分	
3	17:37	18:03	吹田市泉町5	吹田市川園町	¥ 1,740	○		2分	
4	18:15	18:38	吹田市元町	吹田市江坂町1	¥ 1,800	○		12分	
5	18:39	18:45	吹田市金田町	吹田市広芝町	¥ 800	○		1分	
6	18:49	19:23	豊中市上津島3	豊中市上野坂1	¥ 3,100	◎		4分	
7	19:31	19:59	豊中市走井3	北急桃山台駅	¥ 2,800	○		8分	
8	20:57	21:20	豊中市旭丘	北区曾根崎新地1	¥ 4,900	○		58分	
9	22:04	22:14	淀川区 JR新大阪駅乗り場	淀川区野中南2	¥ 1,600		25分	44分	
10	22:15	22:29	淀川区 十三市民病院	豊中市庄内宝町1	¥ 1,900	○		1分	
11	23:32	23:46	淀川区 JR新大阪駅乗り場	西区川口2	¥ 3,600		35分	1時間 3分	
12	23:57	0:09	北区西天満1	都島区都島北通1	¥ 2,400	○		11分	
13	0:13	1:09	都島区善源寺町2	高槻市天神町2	¥ 11,460	○		4分	
14	1:34	1:55	茨木市五日市緑町	吹田市高野台1	¥ 4,900	○		25分	
15	2:01	2:20	吹田市千里山東1	吹田市清水	¥ 3,000	○		6分	
16	2:36	2:59	豊中市本町1	吹田市山田市場	¥ 4,900	○		16分	
合計					¥ 51,300	実車率	53.8%	走行距離	181km

時間帯別集計				
時間帯	件数	売上	無線	備考
Q1	~11:00	0	0	¥ -0
Q2	11:00~14:00	0	0	¥ -0
Q3	14:00~17:00	0	0	¥ -0
Q4	17:00~20:00	7	7	¥ 12,640
Q5	20:00~23:00	3	10	¥ 8,400
Q6	23:00~2:00	4	14	¥ 22,360
Q7	2:00~	2	16	¥ 7,900

17:00	~	3:25	181時間 20分	80時間 40分	¥ 711,710
					自腹高速 ¥1880
					平均空車 16分 34秒

総合計				
合計	16	100.0%	¥ 51,300	100.0%
流し	1	6.3%	¥ 1,000	1.9%
GO	12	75.0%	¥ 42,000	81.9%
DiDi	1	6.3%	¥ 3,100	6.0%
待機	2	12.5%	¥ 5,200	10.1%
他	0	0.0%	¥ -0	0.0%

割増前(~22:00)				
合計	8	100.0%	¥ 17,540	100.0%
流し	1	12.5%	¥ 1,000	5.7%
GO	6	75.0%	¥ 13,440	76.6%
DiDi	1	12.5%	¥ 3,100	17.7%
待機	0	0.0%	¥ -0	0.0%
他	0	0.0%	¥ -0	0.0%

割増後(22:00~)				
合計	8	100.0%	¥ 33,760	100.0%
流し	0	0.0%	¥ -0	0.0%
GO	6	75.0%	¥ 28,560	84.6%
DiDi	0	0.0%	¥ -0	0.0%
待機	2	25.0%	¥ 5,200	15.4%
他	0	0.0%	¥ -0	0.0%

時間帯別実車率		
時間帯	実車率	備考
Q1	~11:00	0.0%
Q2	11:00~14:00	0.0%
Q3	14:00~17:00	0.0%
Q4	17:00~20:00	78.4%
Q5	20:00~23:00	26.1%
Q6	23:00~2:00	53.9%
Q7	2:00~	54.5%

12月10日(日)☀

No	乗車	降車	乗車地	降車地	売上	無線	待機時間	空車時間	備考
1	8:43	9:00	東淀川区小松3	JR吹田駅	¥ 1,400	◎		4分	
2	9:02	9:35	吹田市日の出町	船場センタービル	¥ 5,100	○		2分	
3	9:38	9:53	中央区南船場2	なんばHatch	¥ 1,500	○		3分	
4	10:22	10:35	福島区福島1	HEPメンズ館	¥ 1,200	◎		29分	
5	10:40	11:05	北区芝田1	天王寺区国分町	¥ 3,900			5分	
6	11:18	11:25	生野区勝山南2	JR鶴橋駅	¥ 900	○		13分	
7	11:25	11:42	生野区 JR鶴橋駅	大阪城	¥ 2,100			0分	
8	11:45	11:55	北区谷町2	リーガロイヤルホテル	¥ 1,600			3分	
9	11:58	12:18	西区京町堀2	JR新大阪駅	¥ 3,100	○		3分	
10	12:52	13:05	淀川区 JR新大阪駅乗り場	東淀川区下新庄2	¥ 1,700		30分	34分	
11	13:46	14:00	淀川区 JR新大阪駅乗り場	東横イン阪急十三駅西口	¥ 1,700		30分	41分	
12	14:48	15:16	淀川区 JR新大阪駅乗り場	シタディーンなんば大阪	¥ 4,100		35分	48分	
13	15:40	15:45	中央区谷町6	中央区東心斎橋1	¥ 800			24分	
14	16:02	16:07	北区中之島4	グランヴィア大阪	¥ 700			17分	
15	16:07	16:37	北区 グランヴィア大阪	城東区放出東3	¥ 4,000			0分	
16	16:54	17:30	鶴見区今津中1	北区同心2	¥ 3,700	○		17分	
17	17:35	17:43	北区 帝国ホテル	北区茶屋町	¥ 1,200			5分	
18	18:06	18:17	淀川区 JR新大阪駅乗り場	中之島フェスティバルタワー(ウエスト)	¥ 2,200		15分	23分	
19	18:32	18:40	北区 JR大阪駅乗り場	北区堂山町	¥ 800		10分	15分	13台目
20	18:44	19:04	北区角田町	福島区福島8	¥ 1,900	○		4分	
21	19:10	19:19	北区梅田2	JR新大阪駅	¥ 2,000			6分	
22	19:21	19:31	東淀川区東中島4	淀川区西中島3	¥ 1,000	○		2分	
23	19:59	20:12	淀川区 JR新大阪駅乗り場	ダイワロイネット大阪堺筋本町プレミア	¥ 2,700		25分	28分	
24	20:16	20:30	中央区徳井町1	中央区難波3	¥ 1,900	○		4分	
25	20:39	20:53	中央区 南海なんば駅乗り場	福島区福島1	¥ 2,200		5分	9分	
26	20:58	21:05	福島区福島5	北区西天満5	¥ 1,100			5分	
27	21:12	21:27	北区長柄西2	北区池田町	¥ 1,300	◎		7分	
28	22:16	22:28	吹田市朝日町	東淀川区菅原7	¥ 1,700	○		49分	
29	22:55	23:00	淀川区 JR新大阪駅乗り場	淀川区木川西3	¥ 1,000		20分	27分	
30	23:07	23:22	淀川区宮原4	中央区東心斎橋1	¥ 3,800			7分	
31	0:02	0:17	淀川区 JR新大阪駅乗り場	豊中市柴原町2	¥ 5,700		25分	40分	
32	0:58	1:09	北区豊崎3	東淀川区柴島1	¥ 2,100	○		41分	
33	1:24	1:31	北区天神橋4	中央区本町1	¥ 1,400			15分	
34	1:37	1:49			¥ 1,400	▲		6分	
35	1:55	2:12	北区堂山町	旭区大宮2	¥ 3,600			6分	経由有
合計					¥ 76,500	実車率	48.0%	走行距離	238km

時間帯別集計				
時間帯	件数	売上		
Q1	~11:00	5 5	¥ 13,100	¥ 13,100
Q2	11:00~14:00	6 11	¥ 11,100	¥ 24,200
Q3	14:00~17:00	5 16	¥ 13,300	¥ 37,500
Q4	17:00~20:00	7 23	¥ 11,800	¥ 49,300
Q5	20:00~23:00	6 29	¥ 9,200	¥ 58,500
Q6	23:00~2:00	6 35	¥ 18,000	¥ 76,500
Q7	2:00~	0 35	¥ -0	¥ 76,500

8:30 ~ 2:30 199時間 20分 62時間 40分
 ¥ 788,210
 自腹高速 ¥1880
 平均空車 15分 29秒

総合計				
合計	35	100.0%	¥ 76,500	100.0%
流し	12	34.3%	¥ 26,200	34.2%
GO	10	28.6%	¥ 22,900	29.9%
DiDi	3	8.6%	¥ 3,900	5.1%
待機	9	25.7%	¥ 22,100	28.9%
他	1	2.9%	¥ 1,400	1.8%

割増前(~22:00)				
合計	27	100.0%	¥ 55,800	100.0%
流し	9	33.3%	¥ 17,400	31.2%
GO	8	29.6%	¥ 19,100	34.2%
DiDi	3	11.1%	¥ 3,900	7.0%
待機	7	25.9%	¥ 15,400	27.6%
他	0	0.0%	¥ -0	0.0%

割増後(22:00~)				
合計	8	100.0%	¥ 20,700	100.0%
流し	3	37.5%	¥ 8,800	42.5%
GO	2	25.0%	¥ 3,800	18.4%
DiDi	0	0.0%	¥ -0	0.0%
待機	2	25.0%	¥ 6,700	32.4%
他	1	12.5%	¥ 1,400	6.8%

時間帯別実車率		
時間帯	実車率	
Q1	~11:00	70.5%
Q2	11:00~14:00	46.3%
Q3	14:00~17:00	49.5%
Q4	17:00~20:00	48.8%
Q5	20:00~23:00	39.9%
Q6	23:00~2:00	40.1%
Q7	2:00~	0.0%

12月12日(火) 時々

No	乗車	降車	乗車地	降車地	売上	無線	待機時間	空車時間	備考
1	8:15	12:19			¥ 16,065	▲		0分	
2	13:02	13:21	吹田市穂波町	吹田市竹谷町	¥ 2,200	○		43分	
3	13:22	13:50	吹田市片山町4	阪急庄内駅	¥ 3,200	○		1分	
4	14:34	14:47	淀川区 JR新大阪駅乗り場	ANAクラウンプラザ大阪	¥ 2,100		30分	44分	
5	15:18	15:37	北区 阪急三番街乗り場	西区本田2	¥ 2,400		25分	31分	
6	16:24	16:29	北区 JR大阪駅乗り場	北区大淀南2	¥ 700		20分	47分	18台目
7	16:35	17:02	福島区鷺洲6	中央区西心斎橋2	¥ 3,100	○		6分	
8	17:13	17:28	中央区伏見町4	北新地本通り	¥ 1,400	◎		11分	
9	17:33	18:05	北区堂島浜2	堺市堺区南花田口町2	¥ 7,800			5分	
10	18:12	18:25	住吉区清水丘3	住之江区北島2	¥ 1,110	○		7分	
11	19:25	19:33	福島区福島5	北区西天満6	¥ 1,000			1時間 0分	
12	19:40	19:57	北区 東横イン大阪梅田東	北区梅田2	¥ 1,300	○		7分	
13	20:17	20:29	北区 阪急三番街乗り場	淀川区三津屋北1	¥ 1,800		15分	20分	
14	20:31	20:36	淀川区三津屋北1	淀川区加島3	¥ 900			2分	
15	21:20	21:41	淀川区東三国4	豊中市新千里南町3	¥ 3,200	○		44分	
16	21:55	22:27	豊中市本町1	尼崎市下坂部2	¥ 6,300			14分	経由有
17	23:32	23:39	淀川区 JR新大阪駅乗り場	淀川区木川西1	¥ 1,100		45分	1時間 5分	
18	23:59	0:08	北区西天満3	北区山崎町	¥ 1,100			20分	
19	0:23	1:10	北区 北新地①番乗り場	高槻市明野町	¥ 13,770		5分	15分	
20	1:33	1:49	摂津市千里丘3	吹田市山田西3	¥ 2,200	○		23分	経由有
21	2:21	2:45	豊中市服部元町1	伊丹市池尻4	¥ 5,900			32分	
22	3:13	3:25	豊中市本町1	川西市久代1	¥ 3,200			28分	
合計					¥ 81,845	実車率	50.8%	走行距離	312km

時間帯別集計					
時間帯	件数	売上			
Q1	~11:00	1	1	¥ 16,065	¥ 16,065
Q2	11:00~14:00	2	3	¥ 5,400	¥ 21,465
Q3	14:00~17:00	4	7	¥ 8,300	¥ 29,765
Q4	17:00~20:00	5	12	¥ 12,610	¥ 42,375
Q5	20:00~23:00	4	16	¥ 12,200	¥ 54,575
Q6	23:00~2:00	4	20	¥ 18,170	¥ 72,745
Q7	2:00~	2	22	¥ 9,100	¥ 81,845

8:15 ~ 4:50 219時間 55分 42時間 5分
 ¥ 870,055
 自腹高速 ¥1880
 平均空車 23分 52秒

総合計				
合計	22	100.0%	¥ 81,845	100.0%
流し	7	31.8%	¥ 26,200	32.0%
GO	7	31.8%	¥ 16,310	19.9%
DiDi	1	4.5%	¥ 1,400	1.7%
待機	6	27.3%	¥ 21,870	26.7%
他	1	4.5%	¥ 16,065	19.6%

割増前(~22:00)				
合計	16	100.0%	¥ 54,575	100.0%
流し	4	25.0%	¥ 16,000	29.3%
GO	6	37.5%	¥ 14,110	25.9%
DiDi	1	6.3%	¥ 1,400	2.6%
待機	4	25.0%	¥ 7,000	12.8%
他	1	6.3%	¥ 16,065	29.4%

割増後(22:00~)				
合計	6	100.0%	¥ 27,270	100.0%
流し	3	50.0%	¥ 10,200	37.4%
GO	1	16.7%	¥ 2,200	8.1%
DiDi	0	0.0%	¥ - 0	0.0%
待機	2	33.3%	¥ 14,870	54.5%
他	0	0.0%	¥ - 0	0.0%

時間帯別実車率		
時間帯	実車率	
Q1	~11:00	100.0%
Q2	11:00~14:00	46.5%
Q3	14:00~17:00	35.2%
Q4	17:00~20:00	47.8%
Q5	20:00~23:00	38.9%
Q6	23:00~2:00	43.9%
Q7	2:00~	21.8%

12月14日(木) ☀️ *日勤

No	乗車	降車	乗車地	降車地	売上	無線	待機時間	空車時間	備考
1	8:07	8:30	吹田市山手町1	東淀川区下新庄6	¥ 2,100	○		17分	
2	8:32	8:48	東淀川区下新庄4	淀川キリスト教病院	¥ 1,700	○		2分	
3	9:05	9:19	東淀川区淡路4	淀川キリスト教病院	¥ 1,400	○		17分	
4	9:28	9:37	吹田市中の島町	吹田市泉町5	¥ 1,200	○		9分	
5	9:46	9:57	吹田市垂水町1	吹田市保健センター	¥ 1,600	○		9分	
6	10:03	10:12	吹田市垂水町1	地下鉄江坂駅	¥ 800	○		6分	
7	10:46	11:07	淀川区 JR新大阪駅乗り場	大阪国際がんセンター	¥ 3,100		20分	34分	
8	11:18	11:23	中央区本町1	西区西本町1	¥ 700			11分	
9	11:24	11:43	西区京町堀1	JR新大阪駅	¥ 2,800	○		1分	
10	12:15	12:36	淀川区 JR新大阪駅乗り場	吹田市山手町2	¥ 3,100		30分	32分	経由・待機有
11	12:45	13:02	豊中市若竹町1	阪急服部天神駅	¥ 1,300	○		9分	
12	13:53	14:07	淀川区 JR新大阪駅乗り場	堂島リバーフォーラム	¥ 2,400		30分	51分	
13	14:08	14:17	北区中之島4	中央区今橋3	¥ 1,000			1分	
14	14:27	14:33	北区中之島3	グランフロント大阪	¥ 900			10分	
15	15:16	15:38	淀川区 JR新大阪駅乗り場	中央区安土町1	¥ 3,000		30分	43分	
16	16:23	16:38	北区 JR大阪駅乗り場	帝国ホテル	¥ 1,600		15分	45分	14台目
17	16:58	17:04	北区西天満4	JR新大阪駅	¥ 1,800			20分	
18	17:11	17:21	淀川区三国本町2	淀川区新高1	¥ 1,100	◎		7分	
19	17:23	17:47	淀川区十三本町3	リッツカールトンホテル	¥ 2,700	○		2分	
20	17:47	18:00	北区 リッツカールトンホテル	北区西天満4	¥ 1,100			0分	
21	18:05	18:13	北区中之島2	北区兎我野町	¥ 900			5分	
22	18:33	18:53	福島区鷺洲2	ANAクラウンプラザホテル	¥ 1,700	◎		20分	
23	19:11	19:23	福島区吉野2	福島区福島4	¥ 800	◎		18分	
合計					¥ 38,800		実車率 44.9%	走行距離 142km	

時間帯別集計			
時間帯	件数	売上	
Q1	~11:00	7	7 ¥ 11,900 ¥ 11,900
Q2	11:00~14:00	5	12 ¥ 10,300 ¥ 22,200
Q3	14:00~17:00	5	17 ¥ 8,300 ¥ 30,500
Q4	17:00~20:00	6	23 ¥ 8,300 ¥ 38,800
Q5	20:00~23:00	0	23 ¥ -0 ¥ 38,800
Q6	23:00~2:00	0	23 ¥ -0 ¥ 38,800
Q7	2:00~	0	23 ¥ -0 ¥ 38,800

7:45 ~ 19:55 232時間 5分 29時間 55分
 ¥ 908,855
 自腹高速 ¥1880
 平均空車 17分 16秒

総合計			
合計	23	100.0%	¥ 38,800 100.0%
流し	6	26.1%	¥ 6,400 16.5%
GO	9	39.1%	¥ 15,600 40.2%
DiDi	3	13.0%	¥ 3,600 9.3%
待機	5	21.7%	¥ 13,200 34.0%
他	0	0.0%	¥ -0 0.0%

割増前(~22:00)			
合計	23	100.0%	¥ 38,800 100.0%
流し	6	26.1%	¥ 6,400 16.5%
GO	9	39.1%	¥ 15,600 40.2%
DiDi	3	13.0%	¥ 3,600 9.3%
待機	5	21.7%	¥ 13,200 34.0%
他	0	0.0%	¥ -0 0.0%

割増後(22:00~)			
合計	0	0.0%	¥ -0 0.0%
流し	0	0.0%	¥ -0 0.0%
GO	0	0.0%	¥ -0 0.0%
DiDi	0	0.0%	¥ -0 0.0%
待機	0	0.0%	¥ -0 0.0%
他	0	0.0%	¥ -0 0.0%

時間帯別実車率	
時間帯	実車率
Q1	~11:00 52.3%
Q2	11:00~14:00 42.2%
Q3	14:00~17:00 32.8%
Q4	17:00~20:00 68.9%
Q5	20:00~23:00 0.0%
Q6	23:00~2:00 0.0%
Q7	2:00~ 0.0%